

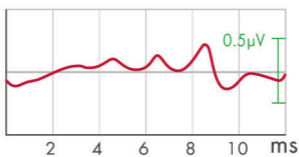
13:27

ABR(ABR35)



ТЕСТ ПАЦИЕНТ

00708155711



ПРОШЁЛ

CHIRP, 35 dB nHL



52s



2.0k



2.7k



QSCREEN®



## УНИВЕРСАЛЬНЫЕ ПРОТОКОЛЫ СКРИНИНГА

- Модули для проведения скрининга слуха: ABR, TEOAE и DPOAE.
- DPOAE с технологией FMDPOAE® и многочастотное тестирование, обеспечивающее быстрые и надёжные результаты.
- Конфигурации ABR и TEOAE или DPOAE настраиваются в соответствии с вашими протоколами скрининга слуха, с возможностью выбора зондов.

**Гибкое и настраиваемое программное обеспечение для управления пациентами и трекингом.**



**PATHTRACK®** — полная интеграция с программами скрининга слуха новорождённых с использованием самых высоких стандартов безопасности данных.

# ПЕРВАЯ В МИРЕ ТЕХНОЛОГИЯ С АКТИВНЫМ ШУМОПОДАВЛЕНИЕМ ПРИ ПРОВЕДЕНИИ ОАЕ-ТЕСТА



**Потрясающая** производительность – исследование проходит до 20 раз быстрее благодаря зонду с уникальной функцией шумоподавления!



## ИНТЕЛЛЕКТУАЛЬНАЯ ТЕХНОЛОГИЯ И БЕСПРОВОДНАЯ СВЯЗЬ

- Компьютеризированная док-станция.
- Беспроводная зарядка на док-станции.
- Беспроводная передача данных.
- Несколько интерфейсов для вашей USB- и беспроводной инфраструктуры.



## ИНТЕГРИРОВАННАЯ КАМЕРА

- расшифровывает штрих-коды и QR-коды, обеспечивая быстрый, легкий и точный ввод данных пациента.
- камера позволяет делать фотографии, которые могут дополнить документацию.

**МЫ СТРОИМ ПУТЬ В БУДУЩЕЕ В  
ОБЛАСТИ СКРИНИНГА СЛУХА**



**Настраивай  
свой QSCREEN,  
выбирай  
модули: ABR,  
ТЕОАЕ или  
DPOAE**

**ABR ТЕОАЕ DPOAE**



**ОТСКАНИРУЙ  
И УЗНАЙ  
БОЛЬШЕ О  
QSCREEN**

**Сделано в Германии**



**PATH MEDICAL GmbH**

Landsberger Straße 65

82110 Germering ■ Germany

Tel +49 89 80076502 ■ Fax +49 89 80076503

info@pathme.de ■ www.pathme.de

100837-27-RU\_Cutout\_Brochure\_QScreen\_01, April 2023